

# Unitate de spălare cu senzor radar pentru pisoar Arhitectura SLP 69RS, RZ, RB

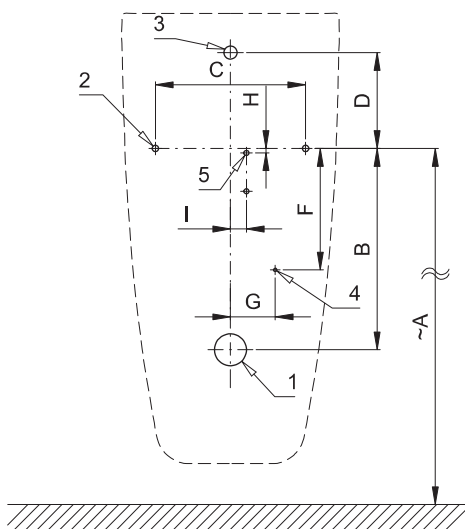


## Caracteristici:



- sistem economic, spală cu numai 1 l de apă
- montaj ușor cu șablon din hârtie și fitting bypass
- sistemul reacționează numai la utilizarea directă a pisoarului (analizează schimbările din interiorul pisoarului când un lichid (urina) se scurge prin el)
- timp de spălare reglabil de la 0,5 la 15,5 secunde
- timp minim de utilizare reglabil (timpul min. pentru care pisoarul trebuie folosit) de la 6 la 15 sec.
- reglarea parametrilor cu telecomanda SLD 04 (fără necesitatea demontării pisoarului)
- spălare automată de igienă după 6 ore de neutilizare
- posibilitate de reglare a debitului de la robinetul de colț
- unitatea de spălare cu senzor radar completează apa din sifon după fiecare spălare
- monitorizarea capacității bateriei (model cu index B)

## Dimensiuni:



- 1 - scurgere Ø 50 mm
- 2 - 2x găuri pt. fixare
- 3 - alimentare apă G 1/2"
- 4 - cablu electric 230 V AC
- 5 - găuri Ø 8mm pt. fixare placă

	A*	B	C	D	E	F	G	H	I	J	K	L
SLP 69	675	315-375	235	150		190	70	27	25			

\* pentru înălțimea de 650 mm de la pardoseală

## Specificații tehnice:

### Tensiune de operare

- SLP 69RS 24V DC extern
- SLP 69RB 6V
- SLP 69RZ 230V AC/50Hz

### Putere

- la operare cu 24V DC 5W
- la operare cu 6V DC 1,4W

### Presiune recomandată

- 0,1 - 0,6 MPa

### Debit

- 12 l/min. (dată inf.)

### Alimentare apă

- filet ext. G 1/2"

### Alimentare pisoar

- fitting bypass cu garnitură



Imagine ilustrativă

## Specificații livrare:

SLP 69RS	- cod 11695	unitate de spălare cu senzor radar pt. pisoar Arhitectura 558 600 01; fitting bypass cu garnitură și valvă electromagnetice, sifon, placă de montaj, șablon din hârtie, transformator
SLP 69RZ	- cod 01695	(numai modelul RZ), locaș baterii și 4 baterii alcaline 1,5 Vtip AA 2700 mAh (numai modelul RB)
SLP 69RB	- cod 11677	

## Accesorii recomandate:

SLZ 01Y	- cod 05012	transformator extern 24V DC pt. max. 2 valve
SLZ 01Z	- cod 05011	transformator extern 24V DC pt. max. 4 valve
SLZ 03	- cod 05030	transformator extern cu funcție de oprire 24V DC pt. max. 9 valve
SLZ 04Y	- cod 05041	transformator 24V DC pentru șină DIN pentru alimentarea a max. 5 valve
SLZ 04Z	- cod 05042	transformator 24V DC pentru șină DIN pentru alimentarea a max. 9 valve
SLZ 04X	- cod 10049	transformator 24V DC pentru șină DIN pentru alimentarea a max. 15 valve
SLZ 06	- cod 05060	transformator extern 24V DC pt. o singură valvă
SLD 03	- cod 07030	telecomandă pentru reglarea parametrilor produselor cu senzor infraroșu
SLR 01L	- cod 08015	cadru de montaj pe pereți din gips carton pentru pisoar cu unitate radar
SLA 36	- cod 06360	set 4 baterii alcaline 1,5 V/2700mAh tip AA (numai modelele cu index "B")